

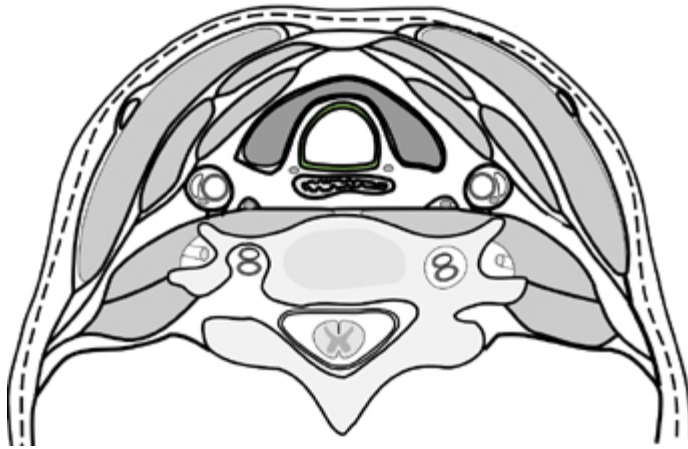
Tentamen Ademhaling 2004 1ste gelegenheid. De kernpunten uit het tentamen.
Versie B

1. OSAS
2. paradoxaal bewegelijk diafragma bij een longtumor wijst op
3. Patient met cor pulmonale gaat een bergwandeling doen en krijgt rechter decompensatie. Hoe komt dat?
4. Pijn op de borst verbonden aan ademen. Ontstaat boezemfibrilleren. Hoe komt dat.
5. Patient met kyphoscoliose. Hoe zit het met zijn bloedgassen.
6. In het pleuravocht is veel eiwit en LDL. Waarbij zie je dat?
8. Er worden gram positieve kokke en gram negatieve kokken gevonden, ook veel leuco's. Wat is er aan de hand?
10. Wat zijn parenoplastische syndroomem bij longtumor
11. Hoe verloopt de zuurstof-dissociatiecurve in een werkende spier? (naar links/rechts/normaal)
13. Patient is hees, de stembanden sluiten niet goed, wat voor orgaische gevolgen kan dit hebben?
14. Waarvoor kan een spiegelproef worden gebruikt? Doorgankelijkheid neus? Gehemelte functie?
15. Balbuties. Wie krijgen het meestal. Vrouwen/mannen?
16. Welk type larynx carcinoom komt het vaakst voor? Boven, onder of op glottis niveau, of allemaal even vaak?
20. Een patient heeft een tumor in de sinus maxillaris, waaraan kan je dat zien (uitscheidingen)
22. Patient heeft koorts, hoest, geeft sputum op, is kortademig, crepitaties in de rechter onderlong. Wat is de diagnose?
28. Je gaat de effecten van luchtverontreiniging testen. Hiertoe gebruik je een rat die je in een verontreinigde ruimte zet. Vervolgens kijk je naar de veranderingen in het geleidende deel van de luichtwegen. Wat zijn die veranderingen?
32. Wat is de minimale excisie die kan worden toegepast bij een patient met een longtumor bij een goede longfunctie (wig, lob, long...)
33. Wat zie je bij cryptogene fibroserende alveolitis?
34. Hyaline membranen zie je bij?
35. Wat voor type kanker geeft astbest? Mesothelioon, bronchus kanker, geen van beide of allebij?
37. Wat zijn de oorzaken van een longabces?
38. Langhanse cellen zichtbaar bij.
39. Een luchtbronchogram is zichtbaar bij (meerder mogelijkheden)
40. De FEV1 waarde verhoud zich bij de volgende gevallen als? Emfyseem, fibrose, normaal.
41. Wat zijn de gevolgen van een verminderde surfactant productie
42. Hoe zit het met de V/Q verhouding in de longtoppen en de longbasis bij een staande persoon?
43. Waardoor kunnen de centrale chemoreceptoren minder gevoelig worden?

44. Door welk centrum wordt hyperventilatie veroorzaakt bij een sporter die al over de lactaatgrens heen is gegaan?
46. Bij welke druk ontstaat longoedeem?
48. Bij welk deel van de ademhalingscyclus is de long/thorax compliantie het grootst?
49. Wat is de drijvende kracht van pleuravocht?
50. Hoe verhoudt de alveolaire druk zich ten opzichte van de andere ruimtes en de atmosferische druk?
53. Bij welke weersomstandigheden hebben patiënten het meest last van inspanningsastma?
54. Wat weet je over de werking van salbutamol (na hoeveel tijd werkzaam, wat is het, wanneer te gebruiken etc.)
55. Wat weet je over dyftherische myocarditis?
56. Bij vernauwing van een hoofdbronchus, wat voor piepen heb je dan?
57. Wat is de verwekker van Laryngitis subglottica?
60. Wat gebeurt er met een onbehandelde patient met cystic fibrosis?

Anatomie:

Vraag 1



vraag

Hiernaast ziet u een doorsnede door de hals ter hoogte van de schildklier.

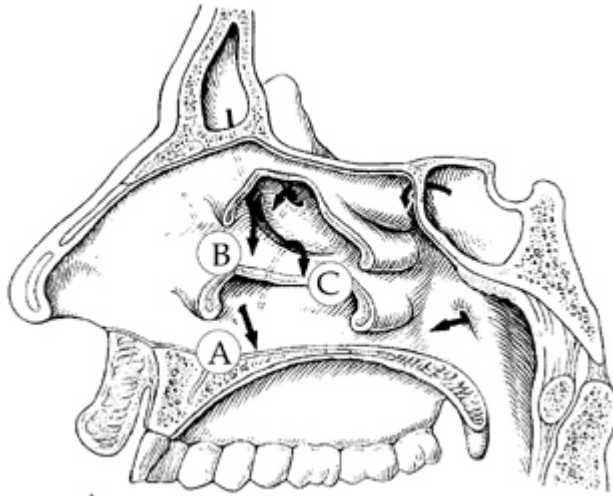
Geef duidelijk de volgende ruimten aan:

A. Het spatium retroviscerale colli.

B. Het spatium praeviscerale colli.

Vraag 2

vraag



Hiernaast ziet u de zijwand van de neusholte. De pijltjes geven openingen aan waardoor ruimten rondom de neusholte heen in verbinding staan met de neusholte.

Geef bij alle pijlen aan met welke holte de neusholte in verbinding staat

Vraag 3

Welke holtes staan in verbinding met het cavum nasi:

Opzij Voor (antwoord: sinus maxillaris)

Opzij hoog (antwoord: cellulae ethmoidales)

Opzij achter (antwoord: fossa pterygopallatina)

Vraag 4



Welke tonsillen zijn hier zichtbaar? (antw. Tonsilla pallatina)

Welke stemplooi scheidt de fossa tonsillaris van de mondholte? (ant. Plica palato glossus)

Welke slijmvliesplooï scheidt de fossa tonsillaris van de rest van de oropharynx? (ant. Plica palatopharyngeus)

Vraag 5

Door welke ligamenten kan trachectomie plaatsvinden? Geef ze aan op de tekening.



(antw. Ligamentum cricoidea en ligamentum cricotrachea)

Op welke structuren moet je letten bij het doorsnijden (noem er telkens twee)

(antw. Bij beide de stembanden en de schildklier)

Vraag 6

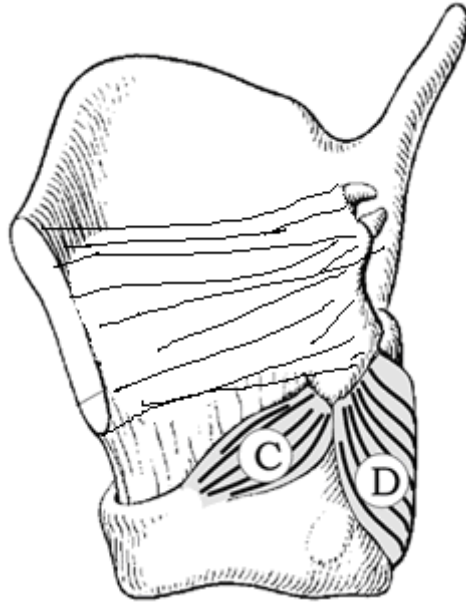
In deze vraag moet je weten waar de m. Sternohyoideus, m. Omohyoideus, de digastricus, de m. Mylohyoideus en de n. XII hypoglossus zitten (en benoemen)

Vraag 7

Wat is het innervatiegebied van de n. XII hypoglossus en wat is de functie? (antw. De tong. Functie het naar boven en beneden en zijwaarts vervormen van de spier...)

Vraag 8

Geef op de tekening aan waar de cartilagine arytenoidea en de ware en valse stemplooiën zitten met een stippellijn



Vraag 9

Wat is C op de bovenstaande tekening en wat is de functie? (de m. Cricoarytenoideus lateralis: een sluiters)

Wat is D op de bovenstaande tekening en wat is de functie? (de m. Cricoarytenoideus posterior: een opener)

Vraag 10



Wat is de ruimte achter de pijl? (antw. Fossa pterygo pallatina)
 In die ruimte vertakt de a. Maxillaris. Wat is het verzorgingsgebied van die takjes?
 (antw. 1 Gehemelte, 2 Aangezicht, 3 Neusholte slijmvliezen)

Vraag 11

Tot welke zenuw behoort de chorda tympani? (ant. N. VII facialis)
 In welke organen eindigen de uitlopers van deze zenuw ze en wat is hun functie? (ant.
 Tong → smaak, gl. Submandibularis → viscomotoriek)

Vraag 12

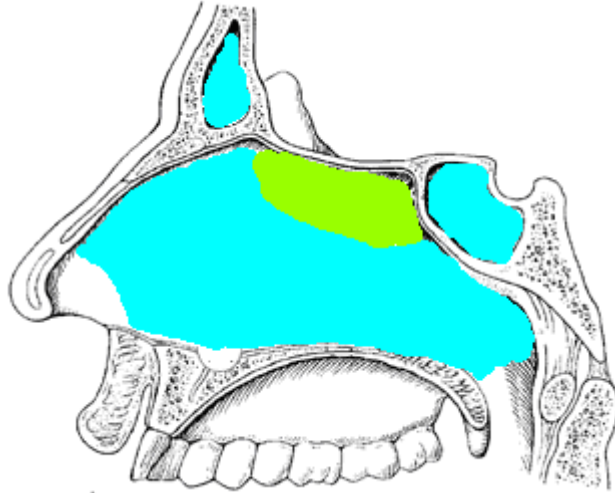
De ring van Waldeyer bestaat uit:
 (ant. Tonsilla palatina, tonsilla pharyngea, folliculi lingualis, tonsilla tubania)

Vraag 13

Welke heffers van de pharynx zijn betrokken bij het slikken? (ant. m. Stylopharyngeus,
 de m. Palatopharyngeus, de m. Salpingopharyngeus)

Vraag 14

Geef in de tekening aan waar het olfactorisch en het respiratoir epitheel zit (ant. zie
 hieronder. Groen is olfactorisch en de rest is respirator epitheel. Let wel op de bijholtes
 en voorste deel neus)



Vraag 15

Beschrijf de sensibele innervatie (uitgaande van de n. Maxillaris) van de gebitselementen van de bovenkaak.

(ant. 1 na takjes vanaf de n. Infraorbitalis, 2 aparte takjes vanuit de canalis palatinus, na opening het tuber mandibullae n. Alveolaris superior)

Wat is het verschil in sensibele innervatie van de boven en onderkaak

(ant. duale origine van innervatie gebitselementen bovenkaak versus enkele origine innervatie gebits elementen onderkaak (= n. Alveolaris inferior))